
Portal IDE Mendoza

Uso del Geovisor



CONSEJO FEDERAL DE INVERSIONES

MINISTERIO GOBIERNO, INFRAESTRUCTURA
Y DESARROLLO TERRITORIAL

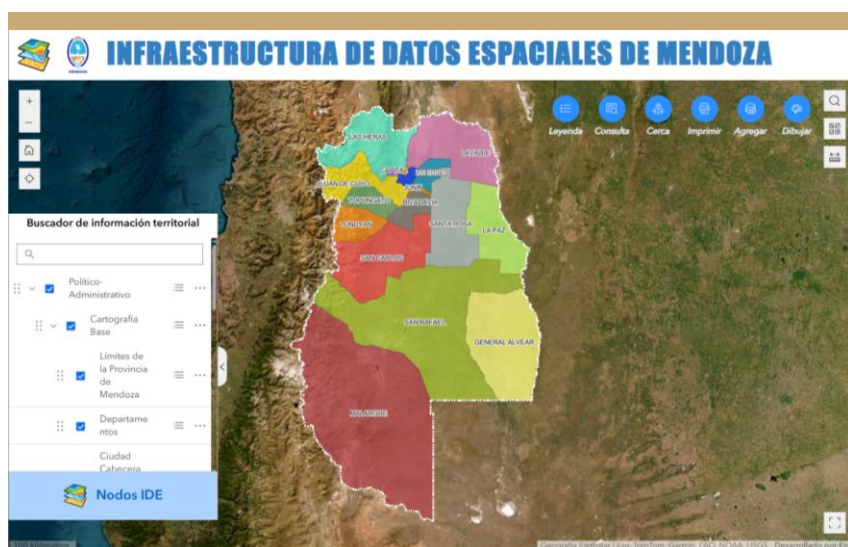


ÍNDICE

1. Barra lateral: Capas del Mapas
2. Gestión de capas
3. Barra lateral: acceso a Nodos Ides y Geovisores Municipales
4. Barra de herramientas
5. Barra de herramientas: Leyenda
6. Barra de herramientas: consulta
7. Barra de herramientas: cerca
8. Barra de herramientas: imprimir
9. Barra de herramientas: agregar datos
10. Barra de herramientas: dibujar
11. Barra de herramientas: mapas base
12. Barra de herramientas: medir



1. Barra lateral: Capas del Mapas



Para buscar una capa puedes utilizar el “Buscador de información territorial” agregando una palabra clave de la información que necesitas buscar.

Para activar o desactivar una capa de información; en el "Panel de Capas" o "Panel de Contenido" y haz clic en el icono de casilla de verificación aparece al lado del nombre de cada capa para cambiar su visibilidad.

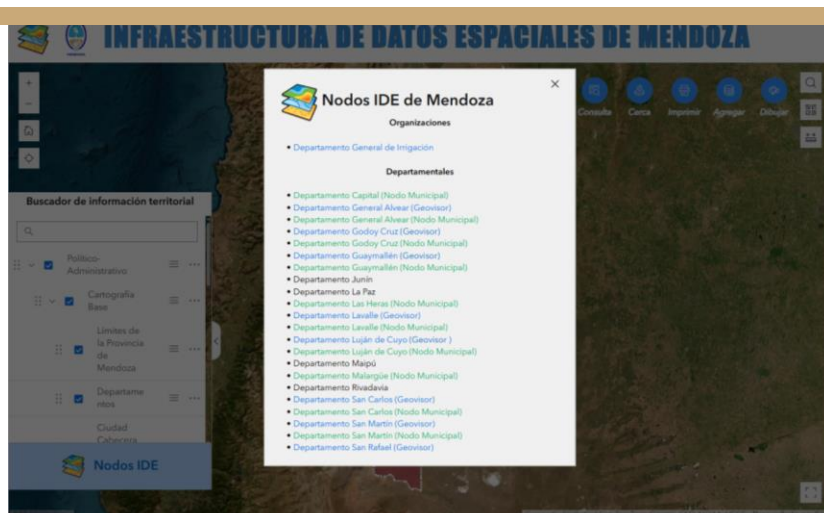
2. Gestión de capas



Haciendo clic en los 3 puntos horizontales que se encuentran al lado del nombre de la capa puedes acceder a distintas opciones para gestionar la capa.

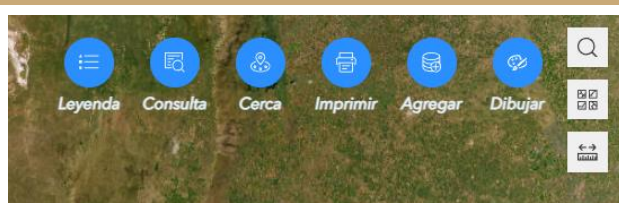
La última opción te permite exportar la capa en diferentes formatos.

3. Barra lateral: acceso a Nodos Ides y Geovisores Municipales



Haciendo clic en el Botón “Nodos IDE” se accede a una ventana con los links directos a los Geonodos y Geovisores Municipales.

4. Barra de herramientas



Arriba a la derecha encontrarás la barra de herramientas con botones que cumplen diferentes funcionalidades.

5. Barra de herramientas: Leyenda



El botón “leyenda” activa una ventana con la leyenda de todas las capas activas.



Proyecto de Fortalecimiento y Modernización de la IDE Mendoza | 2025



Subsecretaría de Infraestructura y Desarrollo Territorial
Dirección de Planificación

6. Barra de herramientas: consulta

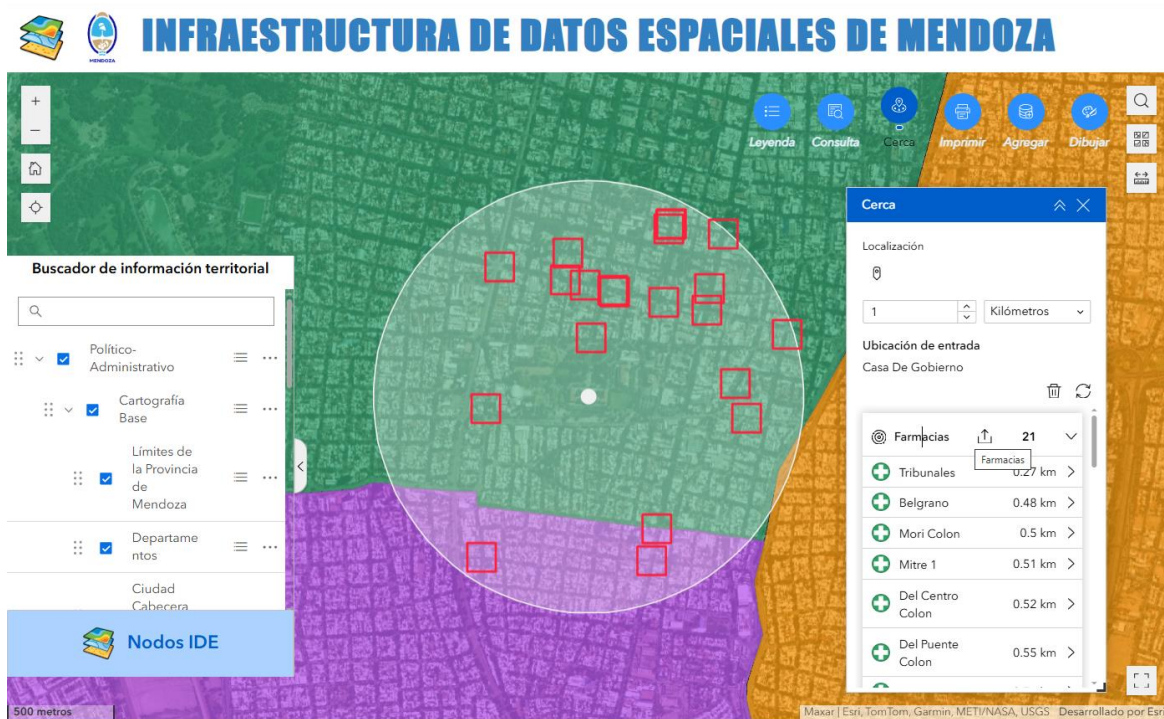
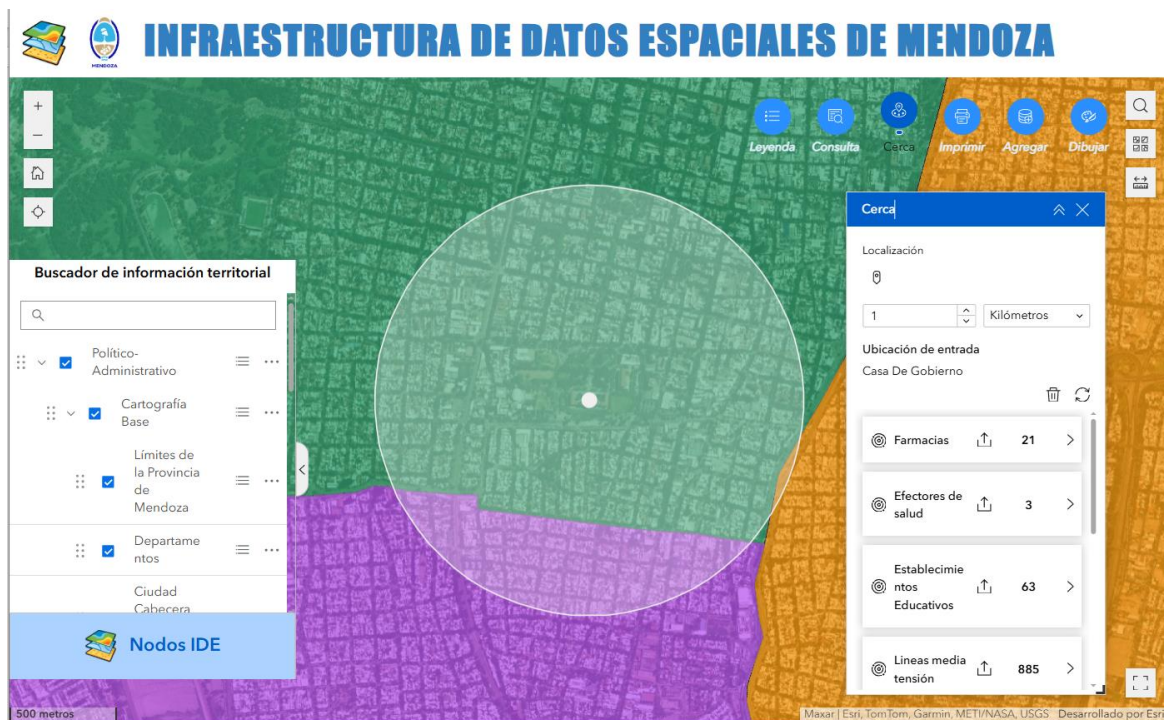


El botón “consulta” activa una ventana que permite hacer filtros de diferentes datos.

7. Barra de herramientas: cerca



El botón “cerca de mí” activa una ventana que permite hacer filtros y una búsqueda interactiva de diferentes capas, en base a una ubicación y área de influencia definida por el usuario.



Proyecto de Fortalecimiento y Modernización de la IDE Mendoza | 2025



Subsecretaría de Infraestructura y Desarrollo Territorial
Dirección de Planificación

8. Barra de herramientas: imprimir



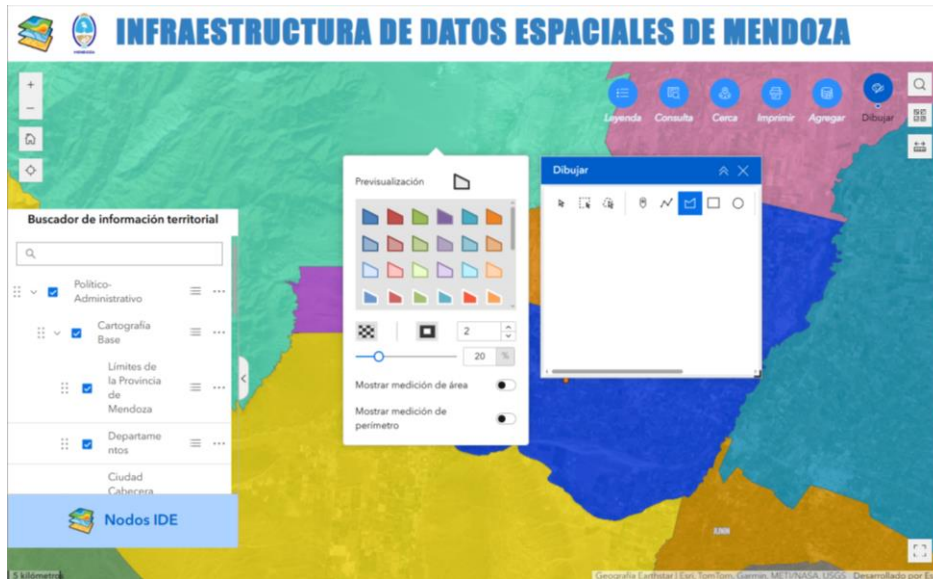
El botón “imprimir” activa una ventana que permite configurar una impresión del mapa según parámetros definidos por el usuario.

9. Barra de herramientas: agregar datos



El botón “agregar datos” activa una ventana que permite la carga temporal, al mapa, de capas gis externas.

10. Barra de herramientas: dibujar



El botón “dibujar” activa una ventana que permite realizar diferentes tipos de dibujos en el mapa, configurando la simbología según parámetros definidos por el usuario.

11. Barra de herramientas: mapas base



El botón “Mapa base” activa una ventana que permite seleccionar y agregar diferentes mapas base al geovisor.



Proyecto de Fortalecimiento y Modernización de la IDE Mendoza | 2025



Subsecretaría de Infraestructura y Desarrollo Territorial
Dirección de Planificación

12. Barra de herramientas: medir



El botón “medir” activa una ventana que permite realizar mediciones según parámetros definidos por el usuario.